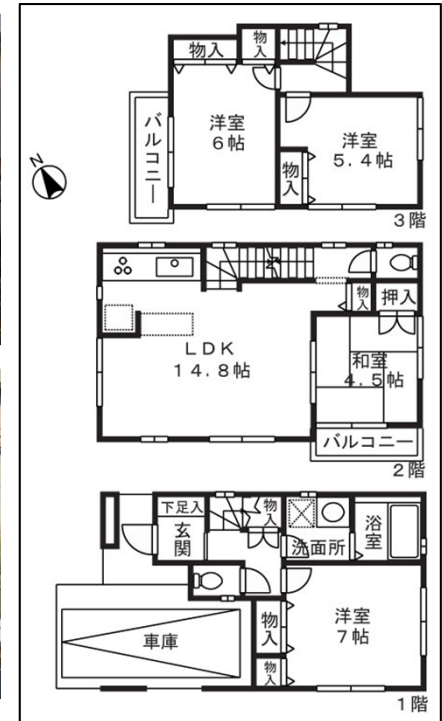


初公開 「宮崎台」駅 徒歩13分 新築戸建

4,580万円(税込)

- 2011年5月末竣工予定
- オール電化住宅
- フラット35対応
- 4LDK
- LDK14.8帖
- 地震に強いベタ基礎
- 延床面積 105.09㎡
(車庫9.9㎡含む)

- ### 充実の設備
- ★システムキッチン
 - ★食器洗乾燥機
 - ★浄水栓付
 - ★システムバス
 - ★暖房乾燥機
 - ★リビング床暖房
 - ★浴室テレビ
 - ★ウォシュレット



物件概要
 土地
 住居表示:川崎市馬絹611-11 土地権利:
 所有権 土地面積:66.17㎡(20.01坪) そ
 の他私道117㎡持分1/9有 接道:西側幅
 員約4.5m私道に約4.5m接道 用途地域:
 近隣商業地域 建蔽率:80% 容積率:
 200% 準防火地域
 建物
 構 造:木造スレート葺3階建
 床 面 積:1階 40.16㎡、2階 39.74㎡ 3
 階 25.19㎡ 合計 105.09㎡(31.7坪)
 取引態様:媒介 手数料:成約価格の3%
 +6万円+消費税

