

マンション

価格

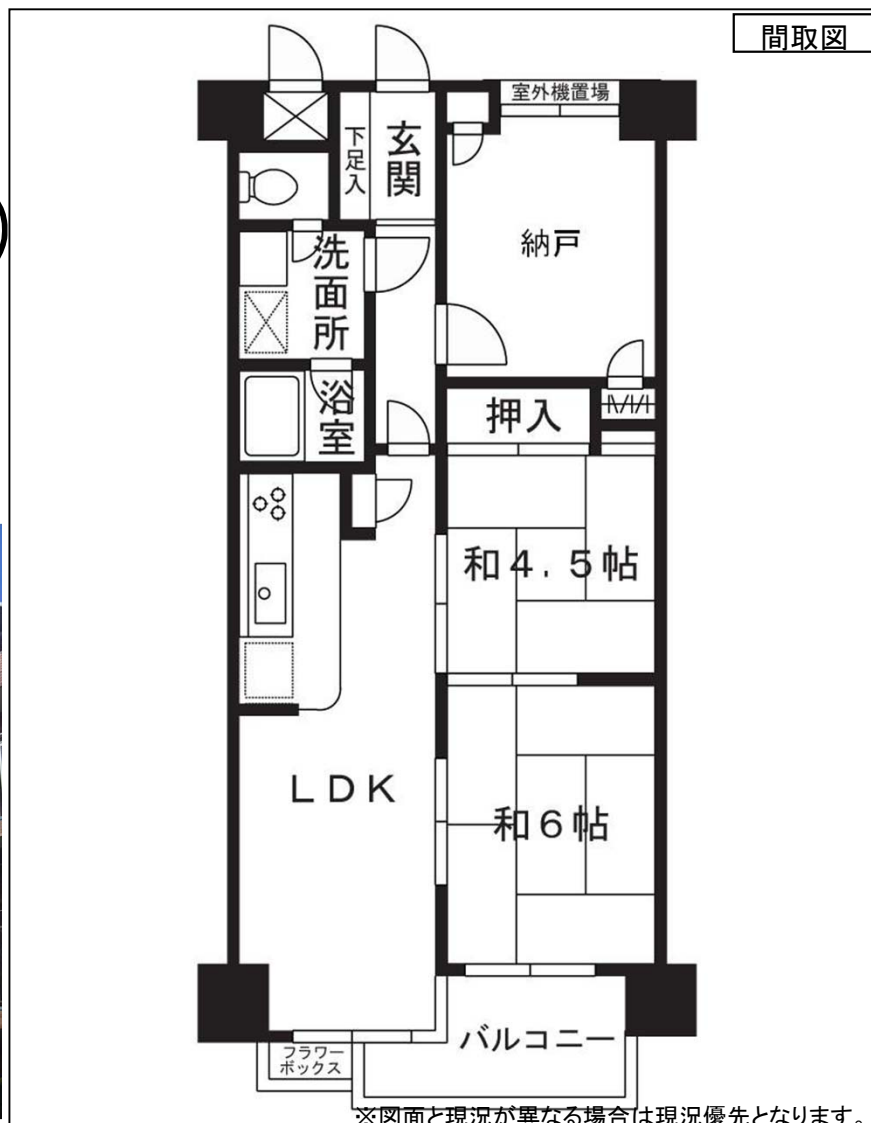
2,380 万円

交通 東急田園都市線
「たまプラーザ」駅 徒歩11分

名称

ソフトタウンたまプラーザ
3階

- 「たまプラーザ」駅徒歩11分
- バルコニー南東向き
につき日当たり良好
- オートロック
- ペット飼育可能(規約による)
- 管理人住み込み
- 外壁タイル張り



所 在	(住居表示) 横浜市青葉区新石川4丁目25
土 地	(所有権) 面積(2767.00㎡) 共有持分 48万6160分の6160 用途地域 (第一種住居地域)
建 物	専有部分(壁芯) 61.60㎡ (18.63坪) 間取り (2LDK+S) 構造 (鉄筋コンクリート造地上7階建) 築年月 (1985年8月) 施工会社 (佐川建設・不二建設) 管理形態 (全部委託) 管理会社 (東急コミュニティ) 管理費 (月額15,200円) 修繕積立金 (月額14,320円) 自治会費 (月額225円) 合計 (月額29,745円)
施 設 引 渡 備 考	給湯 (ガス) ガス (都市ガス) エレベータ (有) 現況 (空室) 引渡日 (即時可)

神奈川県知事(1)第26946号

N-Asset 株式会社エヌアセット

TEL 044-877-2634 FAX 044-877-2879

〒213-0011

神奈川県川崎市高津区久本1-1-3

■取引態様

専任

■手数料

分かれ