

中古戸建

価格

6,500 万円

交線

東急田園都市線「梶ヶ谷」駅 徒歩9分

(住居表示)

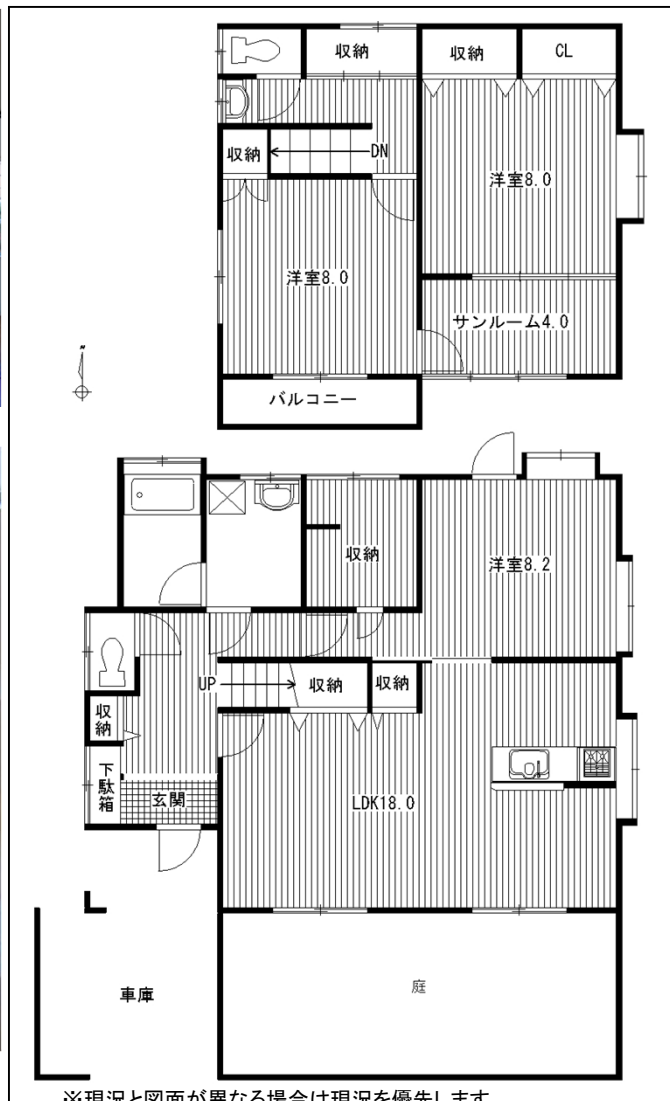
川崎市高津区末長654-39

■東急田園都市線「梶ヶ谷」駅徒歩9分

■2008年7月全面リニューアル済

■2011年4月上旬 賃借人退去予定

室内写真 2008年7月撮影



土地

( 所有権 )  
土地面積 ( 公簿 ) 172.40㎡ ( 52.15坪 )

地

地目 ( 宅地 )  
接面道路 ( 公道 )  
接道方位・道路幅員 ( 南東側・約6M )  
舗装 ( アスファルト舗装 )

建物

構造 ( 木造スレート葺2階建 )  
床面積 ( 1階 65.89㎡ 2階 47.09㎡ )  
( 合計 112.98㎡ )  
築年 ( 昭和55年1月 )

制限

建蔽率 50% 容積率 80%  
用途地域 ( 第一種低層住居専用地域 )  
高度地区 ( 第一種高度地区 )  
都市計画 ( 市街化区域 )

施設

水道 ( 公営 )  
雑排水 ( 本下水 ) 汚水 ( 本下水 )

引渡

現況 ( 賃貸中 平成23年4月上旬退去予定 )  
引渡日 ( 相談 )

備考

神奈川県知事(1)第26946号

株式会社エヌアセット

〒213-0011

川崎市高津区久本1-1-3

TEL 044-877-2634 FAX 044-877-2879

■取引態様  
媒介

■手数料  
成約価格×3%  
6万円+消費税